

**МУНИЦИПАЛЬНОЕ БЮДЖЕТНОЕ
ОБЩЕОБРАЗОВАТЕЛЬНОЕ
УЧРЕЖДЕНИЕ
«КАРГАСОКСКАЯ СРЕДНЯЯ
ОБЩЕОБРАЗОВАТЕЛЬНАЯ ШКОЛА №2»**
636700, Томская область, с. Каргасок,
пер. Болотный д.5
Телефон/факс: (38 253) 2-33-03, 2-15-66
E-mail: mail@ks2.tom.ru
ОКПО42368889 ОГРН 1027000616213
ИНН 7006004117/700601001

Начальнику Управления образования,
опеки и попечительства
С.В. Перемитину

Исх. № 50 от 26 января 2023 г.

Уважаемый Сергей Викторович!

Во исполнение представления Территориального отдела Управления Роспотребнадзора по Томской области в Каргасокском районе № 23 от 23 декабря 2023 года, а также указания УООиП № 2830 от 20 декабря 2022 года сообщаем следующее:

1. Для обеспечения последовательности (поточности) технологических процессов, исключаящих встречные потоки сырья, сырых полуфабрикатов и готовой продукции в филиале МБОУ «Каргасокская СОШ № 2» в п. Пятый км. имеется возможность оборудования дополнительного цеха из учительского кабинета, расположенного смежно с помещениями столовой.
2. Установка своими силами локально вытяжной системы в помещениях столовой филиала МБОУ «Каргасокская СОШ № 2» в п. Пятый км. не представляется возможным в связи с отсутствием финансирования, наличия специального оборудования, а также инструментов. (На данные виды работ имеется локальная смета).
3. Для устранения дефектов отделочного слоя стен, потолков пищеблока филиала МБОУ «Каргасокская СОШ № 2» в п. Пятый км. необходим большой перечень работ, связанный с укладкой кафельной настенной плитки и т.д. В связи с отсутствием финансирования, специалистов в области укладки кафельной плитки, а также большим количеством строительным материалом, своими силами устранить данный недостаток не представляется возможным. (На данные виды работ имеется локальный сметный расчет).
4. Установить раковину в производственном цехе филиала МБОУ «Каргасокская СОШ № 2» в п. Пятый км. с подводом холодной, горячей воды своими силами не представляется возможным.
5. Рассмотрен вопрос о выделении стульев в количестве 3 штуки в филиал МБОУ «Каргасокская СОШ № 2» в п. Пятый км., имеющих отделку, допускающую провести влажную обработку.
6. Из-за конструктивных особенностей здания филиала МБОУ «Каргасокская СОШ № 2» в п. Пятый км. оборудовать туалетные комнаты для детей и персонала не представляется возможным.
7. Имеется возможность заменить кафельную плитку в производственном помещении пищеблока МБОУ «Каргасокская СОШ № 2» своими силами. Для этого необходимо приобрести 42 штуки кафельной половой плитки и 100 кг. клея. Данный материал будет приобретен за счет средств МБОУ «Каргасокская СОШ № 2» после доведения плана ФХД.

8. Имеется возможность устранения повреждений отделочного слоя стен, потолков производственных помещений МБОУ «Каргасокская СОШ № 2» своими силами. Для этого необходимо приобрести материалы для ремонта после доведения плана ФХД.

9. Установка своими силами локально вытяжной системы в помещениях столовой МБОУ «Каргасокская СОШ № 2» не представляется возможным в связи с отсутствием финансирования, специального оборудования, а также инструментов. (На данные виды работ имеется локальная смета).

Приложение на 21 листах.

И.о. директора МБОУ «Каргасокская СОШ № 2»



А.А. Ботьбас

Заказчик: МБОУ "Каргасокская СОШ №2"
 Подрядчик: ООО "СИБСПЕЦИМОНТАЖ"
 Договор:

Локальная смета № 02-01-05
 Вентиляция (Здание школы, п. Пятый км., пищеблок)

Основание:
 Составлена в ценах на 01.03.2022

Сметная стоимость
 Норм. трудоемкость
 Сметная зар. плата

160,000 тыс. руб.
 27,00 чел/час
 9,068 тыс. руб.

№ / № П / П	Обоснование сметной стоимости	Наименование работ и затрат	Кол-во [ед. изм.]	Стоим. единицы, руб.		Всего	Общая стоимость, руб.		Затраты труда рабочих, не занятых обслуживанием механизмов, чел-час на един.	всего
				Всего	Основная заработн. плата		Экспл. машин в т.ч. заработн. плата	Основной заработной платы		
1	2	3	4	5	6	7	8	9	10	11
Раздел 1 Система вентиляции В1										
1	Прайс NED	Клапан воздушный ЛЗ	1 шт	3 297,00		3 297				
2	ФЕР20-02-010-03	Установка зонтов над шахтами из листовой стали прямоугольного сечения периметром 1600 мм, Коз=28,34, Кзм=9,55, Ксм=28,34, Ксм=12,55	1 зонт	17,08 9,18	2,19	353	260	21	1,00	1,00
				Накладные расходы: 134%		348				
				Сметная прибыль: 83%		216				
				Сметная стоимость		917				
3	ФЕР20-02-011-01	Установка зонтов над оборудованием, Коз=28,34, Кзм=10,28, Кзм=28,34, Ксм=4,39	1 1 м2 поверхности зонта	159,86 9,40	4,14	951	266	43		
				Накладные расходы: 134%		356				
				Сметная прибыль: 83%		221				
				Сметная стоимость		1 528				
4	ФЕР20-01-001-10	Прокладка воздуховодов из листовой, оцинкованной стали и алюминия класса Н (нормальные) толщиной 0,7 мм, периметром от 1100 до 1600 мм, Коз=28,34, Кзм=13,05, Кзм=28,34, Ксм=7,79	0,18 100 м2 поверхности воздуховодов	1 658,47 1 162,25	107,31 5,13	6 726	5 929	252 12	132,98 0,38	23,94 0,07
				Накладные расходы: 134%		7 961				
				Сметная прибыль: 83%		4 931				

Сметная стоимость		19 618									
5	ФЕР26-01-018-01	Изоляция плоских и криволинейных поверхностей пластинами (плитами) из вспененного каучука ("Армофлекс"), вспененного полиэтилена ("Термофлекс"), Коз=28,34, Кэм=10,71, Кзм=28,34, Ксм=5,06	0,3	4 980,23	37,48	8 086	563	120	6,67	2,00	
			10 м ² изолируемой поверхности	66,17							
		Накладные расходы: 105%	591								
		Сметная прибыль: 70%	394								
		Сметная стоимость	9 071								
6	Прайс НЕД	Воздуховоды из оцинкованной стали толщиной: 0,7 мм, периметром от 1100 до 1600 мм	0,18								
			М								
7	Прайс НЕД	Воздуховоды (изделия зонты) из хромированной пищевой стали толщиной: 0,7 мм, периметром от 1100 до 1600 мм	1								
			шт								
8	Прайс НЕД	Изделия жироталкивающие из хромированной пищевой стали толщиной: 0,7 мм, периметром от 1100 до 1600 мм	1								
			шт								
9	Прайс НЕД	Вентилятор радиальный УК 125-4D	1	15 250,00		15 250					
			шт								
10	ФЕР20-03-001-02	Установка вентиляторов радиальных массой до 0,12 т, Коз=26,5, Кэм=10,06, Кзм=26,5, Ксм=17,94	1	105,05	14,18	2 430	2 034	143			
			1 вентилятор	76,77	0,41			4			
		Накладные расходы: 134%	2 731								
		Сметная прибыль: 83%	1 692								
		Сметная стоимость	6 852								
Итого по разделу			110 012								
Накладные расходы [105% по поз. 5, 134% по поз. 2, 3, 4, 10]			11 988								
Итого с учетом накладных расходов			122 000								
Сметная прибыль [70% по поз. 5, 83% по поз. 2, 3, 4, 10]			7 453								
Всего стоимость оборудования			18 547								
Всего по разделу			148 000								
Нормативная трудоемкость			27								
			26,94								
			0,07								

Сметная зарплата		9 068										
Раздел 2 Доставка Томск-Каргасок												
11	Прайс "АВТОВОЗ"	Перевозка груза Томск-Каргасок			шт	1						
Итого по разделу						12 000						
Итого с учетом накладных расходов						12 000						
Всего по разделу						12 000						
Итого						140 559	9 052	579	26,94			
Накладные расходы						11 988		16	0,07			
Итого с учетом накладных расходов						152 547						
Сметная прибыль						7 453						
Всего						160 000	9 052	579	26,94			
Нормативная трудоемкость						27		16				
Сметная зарплата						9 068						
В том числе, строительные работы (ремонтно-строительные)						9 071	563	120	2,00			
В том числе, санитарнотехнические работы						28 916	8 489	459	24,94			
В том числе, оборудование						122 013		16	0,07			
Всего по смете						160 000	9 052	579	26,94			
								16	0,07			

Объект: Школа в п. 5-й км

ЛОКАЛЬНЫЙ СМЕТНЫЙ РАСЧЕТ N 02-01-01

Ремонтно-строительные работы . Столовая, горячий цех, коридор

Основание: ведомость объемов работ
 Сметная стоимость 341 886 руб.
 Средства на оплату труда 79139,00 руб.
 Составлен в текущих (протозных) ценах по состоянию на 2 кв. 2021 г.

N/N или норм.	Шифр, N позиции	Наименование работ, затрат, единица измерения	Количество	Стоимость ед. руб.		Общая стоимость, руб.	Оплаты труда, руб.		Затраты труда рабочих чел-ч всего	
				Всего оплаты труда	Эксп.маш в т.ч. оплаты труда		Всего	Эксп.маш, в т.ч. оплаты труда		
Столовая. Разборка.										
1	ФЕРр 63- 10-01	Разборка облицовки из СМЛ: стен и перегородок, откосов 100 м ²	0.425	1 777.4 1 694.58	82.81 72.44	755	720	35 31	7.31	3.11
2	ФЕРр 57- 03-01	Разборка плинтусов: деревянных и из пластмассовых материалов 100 м	0.135	789.07 789.07		107	107		3.77	0.51
ВСЕГО ПО РАЗДЕЛУ (прямые затраты)						862	827	35 31		3.62
Накладные по работам от ФОТ (по позициям 1 (ФЕРр 63) - 81% (81%) (от 750,99); 2 (ФЕРр 57) - 84% (84%) (от 106,52))						698				
ИТОГО						1 560				
Сметная прибыль по работам от ФОТ (по позициям 1 - 50% (50%) (от 750,99); 2 - 68% (68%) (от 106,52))						448				
ИТОГО						2 008				
Столовая. Отделочные Работы К=1,15 К=1,25										
3	ФЕР 10-05- 009-01	Облицовка стен по одинарному металлическому каркасу из направляющих и стоечных профилей гипсокартонными листами в один слой: с просеками 100 м ²	0.2136	58 198.14 19 869.37	714.05 168.36	12 431	4 244	153 36	81.65	17.44
4	ФССП 01.6.01.02- 0006	Листы гипсокартонные ГКЛ, толщина 12,5 мм м ²	22.86	92.52		2 115				

N/N п/п	Шифр, N позиции норм.	Наименование работ, затрат, единица измерения	Количество	Стоимость ед., руб.		Общая стоимость, руб.		Затраты труда рабочих чел-ч		
				Всего оплаты труда	в т.ч. оплаты труда	Всего	Оплаты труда	в т.ч. оплаты труда	на едн.	всего
5	ФЕР 10-05-012-01	Обгиловка стен глухих (без проемов) по металлическому одинарному каркасу гипсокартонными листами 100 м2	0.1934	37 852.79 22 354.39	93.56 47.29	7 321	4 323	18 9	92.886	17.96
6	ФССЦ 01.6.01.02-0006	Листы гипсокартонные ГКЛ, толщина 12,5 мм м2	20.31	92.52		1 879				
7	ФЕР 10-05-013-01	Обгиловка откосов по готовому металлическому одинарному каркасу сэндвич-панелями 100 м2	0.018	32 823.55 15 428.18	66.83 33.87	591	278	1 1	63.4	1.14
8	ФССЦ 11.3.03.05-0011	Сэндвич-панели для откосов наружные слои листы из поливинилхлорида, внутреннее наполнение вспененный пенополистирол белое, ширина 1,5 м, длина 3,0 м, толщина 10 мм м2	1.8	296.39		534				
9	ФССЦ 14.5.01.10-0003	Пена монтажная л	4	373.99		1 496				
10	ФЕР 61-01-09	Стропное выравнивание внутренних поверхностей (однослойное оштукатуривание) из сухих растворных смесей толщиной до 10 мм для последующей окраски или оклейки обоями: стен 100 м2	0.407	8 483.67 8 132.71	329.64 273.13	3 453	3 310	134 111	35.83	14.58
11	ФССЦ 04.3.02.05-0002	Смесь сухие штукатурные гипсовые с легким заполнителем и полимерными добавками, класс В3,5 (М50) "Robband" кг	180	15.88		2 858				
12	ФЕР 15-04-	Покрывные поверхности	0.407	1 399.53	16.89	570	562	7	5.348	2.18

N/N	Шифр, N позиции норм.	Наименование работ, затрат, единица измерения	Количество	Стоимость ед., руб.		Общая стоимость, руб.		Затраты труда рабочих чел-ч		
				Всего	Эксп. маш	Всего	Оплаты труда	Эксп. маш, в т.ч. оплаты труда	на едич.	всего
				оплаты труда	в т.ч. оплаты труда					
	006-03	грунтовой глубокого пропиткования: за 1 раз стен 100 м2		1 380.12	8.72			4		
13	ФССЦ 14.3.01.02-0103	Грунтовка вододисперсионная CERESIT СТ 17 л	6	56.49		339				
14	ФЕР 15-04-027-05	Шпатлевка при высококачественной окраске по штукатурке и сборным конструкциям: стен, подготовленных под окраску 100 м2	0.407	5 041.66 3 198.38	39.9 16.43	2 052	1 302	16 7	12.535	5.1
15	ФССЦ 14.5.11.01-0003	Шпатлевка масляно-клеявая т	-0.01	33 558.83		-336				
16	ФССЦ 14.5.11.06-0004	Смесь сухая шпатлевочная финишная полимерная с затолнителем из тонкомолотого мрамора, для ручного нанесения, расход 1,2 кг/м2 при толщине слоев покрытия 1 мм т	0.06	25 741.74		1 545				
17	ФЕР 15-04-006-03	Покрывание поверхностей грунтовой глубокого пропиткования: за 1 раз стен 100 м2 т	0.407	1 399.53 1 380.12	16.89 8.72	570	562	7 4	5.348	2.18
18	ФССЦ 14.3.01.02-0103	Грунтовка вододисперсионная CERESIT СТ 17 л	8	56.49		452				
19	ФЕР 15-04-007-01	Окраска водо-дисперсионными акриловыми составами улучшенная: по штукатурке стен 100 м2	0.407	14 409.72 11 746.62	182.83 66.07	5 865	4 781	74 27	50.094	20.39
20	ФССЦ 14.3.02.01-0371	Краска водо-дисперсионная ВД-АК-111 белая т	0.01	74 267.8		743				
21	ФЕР 10-01-036-01	Установка углов ПВХ на клее т	0.11	1 978.97 1 763.33		218	194		7.705	0.85

N/N п/п	Шифр, N позиции норм.	Наименование работ, затрат, единица измерения	Количество	Стоимость ед., руб.		Всего	Общая стоимость, руб.		Затраты труда рабочих									
				Всего оплаты труда	Эксп.маш в т.ч. оплаты труда		Оплаты труда	Эксп.маш, в т.ч. оплаты труда	на еднн. цел-ч	всего								
22	ФЭСЦ 11.3.03.13- 0047	100 м Уголок из ПВХ, размер 40х40 мм 10 м	1.2	127.41		153												
ВСЕГО ПО РАЗДЕЛУ (прямые затраты)												44 846	19 555		410 198			81.82
Накладные по работам от ФОТ (по позициям 3,5,7,21 (ФЕР 10) - 111,6% (124%*0,9) (от 9084,84); 10 (ФЕР 61) - 83% (83%) (от 3421,17); 12,14,17,19 (ФЕР 15) - 99% (110%*0,9) (от 7246,71))												20 152						
ИТОГО												64 998						
Сметная прибыль по работам от ФОТ (по позициям 3,5,7,21 - 53,55% (63%*0,85) (от 9084,84); 10 - 50% (50%) (от 3421,17); 12,14,17,19 - 46,75% (55%*0,85) (от 7246,71))												9 963						
ИТОГО												74 962						
Столовая: Электромонтажные работы																		
Демонтаж																		
23	ФЕРр 67- 04-03	Демонтаж: светильников с лапами накаливании 100 шт	0.01	1 335.16 1 322.72	12.45 11	13	13		0.12 0.11	6.32	0.06							
24	ФЕРр 67- 04-05	Демонтаж: таблички "выход" 100 шт	0.01	3 882.67 3 849.57	33.1 28.98	39	39		0.33 0.29	17.89	0.18							
25	ФЕРр 67- 04-01	Демонтаж: выключателей, розеток, распределкорбки, автома тического выключателя 100 шт	0.06	1 222.11 1 222.11		73	73			5.84	0.35							
26	ФЕРр 67- 03-01	Демонтаж кабели 100 м	0.06	2 021.49 2 017.35	4.14 3.76	121	121		0.25 0.23	9.64	0.58							
27	ФЕРм 08- 02-390-03	Демонтаж: Короба пластмассовые: шириной до 120 мм 100 м	0.06	2 595.73 2 593.66	2.07 1.88	156	156		0.12 0.11	10.165	0.61							
28	ФЕРм 10- 08-003-01	Демонтаж: Ручной извещатель к=0,7 шт	1	1 451.77 1 451.77		1 452	1 452			5.544	5.54							
29	ФЕРм 10- 10-001-01	Демонтаж: Камеры видеонаблюдения: фиксируемые к=0,7, шт	1	548.59 548.59		549	549			1.869	1.87							
Монтаж																		
30	ФЕРм 08- 08-003-01	Короба пластмассовые:	0.06	4 299.26	4.14	258	249		0.25	16.29	0.98							

N/N п/п	Шифр. N позиции норм.	Наименование работ, затрат, единица измерения	Количество	Стоимость ед., руб.		Общая стоимость, руб.		Затраты труда рабочих			
				Всего оплаты труда	Эксп.маш в т.ч. оплаты труда	Всего	Оплаты труда в т.ч. оплаты труда	на едн. чел-ч	всего		
	02-390-01	шириной до 40 мм 100 м		4 156,5	3,76						
31	ФЕРм 08- 02-148-01	Кабель до 35 кВ в проложенных трубах, блоках и коробах, масса 1 м кабеля: до 1 кг 100 м	0,06	3 161,49 2 501,9	345,95 134,69	190	150	21 8	9,92	0,6	
32	ФЕРм 08- 03-593-06	Светильник потолочный или настенный с креплением винтами или болтами для помещений: с нормальными условиями среды, одноламповый 100 шт	0,01	24 493,81 18 801,12	2 452,22 589,46	245	188	25 6	70,64	0,71	
33	ФЕРм 08- 03-591-08	Розетка теплосъемная: неуглопенного типа при открытой проводке 100 шт	0,02	9 520,91 9 198,4	74,56 17,17	190	184	1 0,34	34,56	0,69	
34	ФЕРм 08- 03-591-01	Выключатель: однополюсный неуглопенного типа при открытой проводке 100 шт	0,02	8 728,36 8 410,4	74,56 17,17	175	168	1 0,34	31,6	0,63	
35	ФЕРм 08- 03-592-01	Распределительная коробка 100 шт	0,01	12 880,83 12 349,58	223,87 53,93	129	124	2 1	46,4	0,46	
36	ФЕРм 08- 03-593-10	Световые настенные указатели 100 шт	0,01	24 034,33 20 909,16	559,6 134,69	240	209	6 1	78,56	0,79	
37	ФЕРм 08- 03-526-01	Автомат одно-, двух-, трехполюсный, устанавливаемый на конструкции: на стене или колонне, на ток до 25 А шт	1	554,84 341,81	12,82	555	342	13	1,34	1,34	
38	ФЕРм 10- 08-003-01	Ручной извещатель шт	1	2 118,97 2 073,96		2 119	2 074		7,92	7,92	
39	ФЕРм 10- 10-001-01	Камеры видеонаблюдения: фиксированные шт	1	788,15 783,7		788	784		2,67	2,67	
ВСЕГО ПО РАЗДЕЛУ (прямые затраты)							7 292	6 874	70 18		25,98
Накладные по работам от ФОТ							220				

N/N п/п	Шифр, N позиции норм.	Наименование работ, затрат, единица измерения	Количество	Стоимость, руб.		Общая стоимость, руб.		Затраты труда рабочих чел-ч	всего	
				Всего оплаты труда	Эксп. маш в т.ч. оплаты труда	Всего	Оплаты труда в т.ч. оплаты труда			
(по позициям 23-26 (ФЕРр 67) - 89% (89%) (от 246.73))										
ИТОГО										
Сметная прибыль по работам от ФОТ (по позициям 23-26 - 65% (65%) (от 246.73))										
ИТОГО										
Горючий цех. Разборка										
40	ФЕРр 63- 10-01	Разборка облицовки из СМЛ: стен и перегородок, откосов 100 м2	0.3462	1 777.4 1 694.58	82.81 72.44	615	587	29 25	7.31	2.53
41	ФЕРр 57- 03-01	Разборка плинтусов: деревянных и из пластмассовых материалов 100 м	0.12	789.07 789.07		95	95		3.77	0.45
ВСЕГО ПО РАЗДЕЛУ (прямые затраты)										
Накладные по работам от ФОТ (по позициям 40 - 50% (50%) (от 611.74); 41 - 81% (81%) (от 611.74); 41 (ФЕРр 57) - 84% (84%) (от 94.69))										
ИТОГО										
Сметная прибыль по работам от ФОТ (по позициям 40 - 50% (50%) (от 611.74); 41 - 68% (68%) (от 94.69))										
ИТОГО										
Горючий цех. Отделочные работы К=1.15 К=1.25										
42	ФЕР 10-06- 038-01	Облицовка стен по одинарному металлическому каркасу из направляющих и стоечных профилей гипсоволокнистыми листами в один слой: с оконными проемом 100 м2	0.0658	77 104.05 20 149.22	1 301.43 288.42	5 073	1 326	86 19	82.8	5.45
43	ФЕР 10-06- 038-02	Облицовка стен по одинарному металлическому каркасу из направляющих и стоечных профилей гипсоволокнистыми листами в один слой: с дверным проемом 100 м2	0.2624	78 680.41 19 309.67	903.95 200.22	20 646	5 067	237 53	79.35	20.82
44	ФЕР 10-05- 013-01	Облицовка откосов по готовому металлическому одинарному каркасу сэндвич-	0.018	32 823.55 15 428.18	66.83 33.87	591	278	1 1	63.4	1.14

N/N п/п	Шифр. N позиции норм.	Наименование работ, затрат, единица измерения	Количество	Стоимость ед., руб.		Общая стоимость, руб.		Затраты труда рабочих			
				Всего оплаты труда	Эксп. маш в т.ч. оплаты труда	Всего	Оплаты труда	Эксп. маш, в т.ч. оплаты труда	на едн.	всего	
45	ФССЦ 11.3.03.05- 0011	Сэндвич-панели для откосов наружные слои листы из поливинилхлорида, внутреннее наполнение вспененный пенополистирол белый, ширина 1,5 м, длина 3,0 м, толщина 10 мм м2	1.8	296.39		534					
46	ФССЦ 14.5.01.10- 0003	Пена монтажная л	4	373.99		1 496					
47	ФЕР 15-01- 019-06	Гладкая облицовка стен, столбов, пилеандр и откосов (без карнизных, плитусных и угловых плиток) без установки плиток трапециoidal гарнитура на кле из сухих смесей: по ГВЛ	0.3282	81 684.85 46 261.39	993.77 809.6	26 809	15 183	326 266	192.223	63.09	
48	ФССЦ 04.3.02.09- 0102	Смеси сухие водостойкие для затирки межплиточных швов шириной 1-6 мм (различная цветовая гамма) т	0.002	65 006.25		130					
49	ФССЦ 06.2.01.02- 0012	Плитка керамическая глазурованная для внутренней облицовки стен гладкая, цветная однотонная без завала м2	33	297.01		9 801					
50	ФССЦ 14.1.06.02- 0001	Клей для облицовочных работ водостойкий (сухая смесь) т	0.03	10 086.49		303					
51	ФЕР 10-01- 036-01	Установка уголков ПВХ на кле 100 м	0.11	1 978.97 1 763.33		218	194		7.705	0.85	
52	ФССЦ 11.3.03.13- 0047	Уголок из ПВХ, размер 40x40 мм 10 м	1.2	127.41		153					

N/N	Шифр. N позиции норм.	Наименование работ, затрат, единица измерения	Количество	Стоимость ед., руб.		Общая стоимость, руб.				Затраты труда рабочих чел-ч		
				Всего	Эксп.маш	Всего	Оплаты труда	Эксп.маш, в т.ч. оплаты труда	на еднн.	всего		
				оплаты труда	в т.ч. оплаты труда							
Всего ПО РАЗДЕЛУ (прямые затраты)												
Накладные по работам от ФОТ (по позициям 42-44,51 (ФЕР 10) - 111.6% (124%*0.9) (от 6936.49); 47 (ФЕР 15) - 99% (110%*0.9) (от 15448.7))												
ИТОГО												
Сметная прибыль по работам от ФОТ (по позициям 42-44,51 - 53.55% (63%*0.85) (от 6936.49); 47 - 46.75% (55%*0.85) (от 15448.7))												
ИТОГО												
Горючий мех.Электромонтажные работы												
Демонтаж												
53	ФЕРр 67-04-01	Демонтаж: выключателей, розеток, распределкоробки 100 шт	0.05	1 222.11	1 222.11	61	61				5.84	0.29
54	ФЕРр 67-03-01	Демонтаж кабеля 100 м	0.01	2 021.49	2 017.35	20	20				9.64	0.1
55	ФЕРм 08-02-390-03	Демонтаж Короба пластмассовые: шириной до 120 мм 100 м	0.01	2 593.73	2 593.66	26	26				10.165	0.1
Монтаж												
56	ФЕРм 08-02-390-01	Короба пластмассовые: шириной до 40 мм 100 м	0.01	4 299.26	4 156.5	43	42				16.29	0.16
57	ФЕРм 08-02-148-01	Кабель до 35 кВ в проложенных трубах, блоках и коробах, масса 1 м кабеля: до 1 кг 100 м	0.01	3 161.49	2 501.9	32	25				9.92	0.1
58	ФЕРм 08-03-591-08	Розетка штепсельная: неуглопенного типа при открытой проводке 100 шт	0.03	9 520.91	9 198.4	286	276				34.56	1.04
59	ФЕРм 08-03-591-01	Выключатель: одноклавишный неуглопенного типа при открытой проводке 100 шт	0.01	8 728.36	8 410.4	87	84				31.6	0.32
60	ФЕРм 08-03-592-01	Распределкороба 100 шт	0.01	12 880.83	12 349.58	129	124				46.4	0.46

NN или позиции норм.	Шифр. N позиции норм.	Наименование работ, затрат, единица измерения	Количество	Стоимость ед., руб.		Общая стоимость, руб.			Затраты труда рабочих чел-ч	
				Всего оплаты труда	Эксп. маш в т.ч. оплаты труда	Всего	Оплаты труда	Эксп. маш, в т.ч. оплаты труда	на едич. чел-ч	всего
Итого по работам от ФОТ										
(по позициям 53-54 (ФЕРР 67) - 89% (89%) (от 81.32))										
Итого										
Сметная прибыль по работам от ФОТ										
(по позициям 53-54 - 65% (65%) (от 81.32))										
Итого										
Котлодр. Разборка.										
61	ФЕРР 63-10-01	Разборка облицовки из СМЛ листов: стен и перегородок, откосов 100 м2	0.3911	1 777.4 1 694.58	82.81 72.44	695	663	32 28	7.31	2.86
62	ФЕРР 57-03-01	Разборка плинтусов: деревянных и из пластмассовых материалов 100 м	0.1	789.07 789.07		79	79		3.77	0.38
ВСЕГО ПО РАЗДЕЛУ (прямые затраты)										
Накладные по работам от ФОТ										
(по позициям 61 (ФЕРР 63) - 81% (81%) (от 691.08); 62 (ФЕРР 57) - 84% (84%) (от 78.91))										
Итого										
Сметная прибыль по работам от ФОТ										
(по позициям 61 - 50% (50%) (от 691.08); 62 - 68% (68%) (от 78.91))										
Итого										
Котлодр. Огнестойкие работы К=1.15 К=1.25										
63	ФЕР 10-05-009-01	Облицовка стен по одинарному металлическому каркасу из направляющих и стоечных профилей гипсокартонными листами в один слой: с просемами 100 м2	0.351701	58 198.14 19 869.37	714.05 168.36	20 468	6 988	251 59	81.65	28.72
64	ФССЦ 01.6.01.02-0006	Листы гипсокартонные ГКЛ, толщина 12,5 мм м2	37.63	92.52		3 482				
65	ФЕР 10-05-013-01	Облицовка откосов по готовому металлическому одинарному каркасу сэндвич-	0.0394	32 823.55 15 428.18	66.83 33.87	1 293	608	3 1	63.4	2.5

N/N п/п	Шифр, N позиции форм.	Наименование работ, затрат, единица измерения	Количество	Стоимость ед., руб.		Общая стоимость, руб.		Затраты труда рабочих чел.-ч				
				Всего оплаты труда	Эксп. маш в т.ч. оплаты труда	Всего	Оплаты труда	Эксп. маш, в т.ч. оплаты труда	на един. чел.-ч	всего		
66	ФССЦ 11.3.03.05- 0011	панелями 100 м2 Сэндвич-панели для откосов наружные слои листы из поливинилхлорида, внутреннее наполнение вспененный пенополистирол белые, ширина 1,5 м, длина 3,0 м, толщина 10 мм м2	3,94	296,39		1 168						
67	ФССЦ 14.5.01.10- 0003	Пена монтажная л	4	373,99		1 496						
68	ФЕРр 61- 01-09	Сплошное выравнивание внутренних поверхностей (однослойное оштукатуривание) из сухих растворных смесей толщиной до 10 мм для последующей окраски или оклейки обоями: стен	0,3517	8 483,67 8 132,71	329,64 273,13	2 984	2 860	116 96	35,83		12,6	
69	ФССЦ 04.3.02.05- 0002	Смеси сухие штукатурные гипсовые с легким заполнителем и полимерными добавками, класс В3,5 (M50) "Rohband" кг	150	15,88		2 382						
70	ФЕР 15-04- 006-03	Покрывные поверхности грунтовой глубиной проникновения: за 1 раз стен 100 м2	0,3517	1 399,53 1 380,12	16,89 8,72	492	485	6 3	5,348		1,88	
71	ФССЦ 14.3.01.02- 0103	Грунтовка водоэмульсионная CERESIT СТ 17 л	6	56,49		339						
72	ФЕР 15-04- 027-05	Шпатлевка при высококачественной окраске по штукатурке и сборным конструкциям: стен, подготовленных под окраску	0,3517	5 041,66 3 198,38	39,9 16,43	1 773	1 125	14 6	12,535		4,41	

N/N л/п	Шифр. N позиции верм.	Наименование работ, затрат, единица измерения	Количество	Стоимость ед., руб.		Общая стоимость, руб.		Затраты труда рабочих			
				Всего оплаты труда	Эксп. маш. в т.ч. оплаты труда	Всего	Оплаты труда в т.ч. оплаты труда	на еднн. чел-ч	всего		
73	ФССП 14.5.11.01- 0003	Шпателька масляно-клеевая 100 м2	-0.01	33 558.83		-336					
74	ФССЦ 14.5.11.06- 0004	Смесь сухая шпательочная финишная полимерная с заполнителем из тонкомолотого мрамора, для ручного нанесения, расход 1,2 кг/м2 при толщине слоя покрытия 1 мм	0.06	25 741.74		1 545					
75	ФЕР 15-04- 006-03	Покрытие поверхностей грунтовой гудрокого проникновеник: за 1 раз стен 100 м2	0.3517	1 399.53 1 380.12	16.89 8.72	492	485	6 3	5.348	1.88	
76	ФССЦ 14.3.01.02- 0103	Грунтовка водоэмульсионная SEREST CT 17	7	56.49		395					
77	ФЕР 15-04- 007-01	Окраска водоэ- мульсионными акриловыми составами улучшенная: по штукатурке стен 100 м2	0.3517	14 409.72 11 746.62	182.83 66.07	5 068	4 131	64 23	50.094	17.62	
78	ФССЦ 14.3.02.01- 0371	Краска водоэмульсионная ВД-АК-111 белая	0.01	74 267.8		743					
79	ФЕР 10-01- 036-01	Установка углов ПВХ на кле	0.42	1 978.97 1 763.33		831	741		7.705	3.24	
80	ФССЦ 11.3.03.13- 0047	Уголок из ПВХ, размер 40x40 мм 10 м	4.6	127.41		586					
ВСЕГО ПО РАЗДЕЛУ (прямые затраты)						45 201	17 424	460 192		72.85	
Накладные по работам от ФОТ (по позициям 63,65,79 (ФЕР 10) - 111.6% (124%*0.9) (от 8397.09); 68 (ФЕР 61) - 83% (83%*0.9) (от 2956.33); 70,72,75,77 (ФЕР 15) - 99% (110%*0.9) (от 6262.1))						18 024					
ИТОГО						63 225					
Сметная прибыль по работам от ФОТ						8 902					

(по позиции 02,65,79 - 53,55% (0,9%*0,85) (от 8397,09); 68 - 50% (50%*6) (от 2556,09); 70,72,75,77 - 45,77% (53%*0,85) (от 6262,1))
 ИТОГО 72 128

Стоимость. Электромонтажные работы

N/N	Шифр, N	Наименование	Количество	Стоимость ед. руб.		Общая стоимость, руб.		Затраты труда рабочих		
				Всего	в т.ч. оплата труда	Всего	в т.ч. оплата труда	в т.ч. оплата труда	на ед.ч.	всего
Демонтаж										
81	ФЕРр 67-04-03	Демонтаж: светильников с лампами накаливания 100 шт	0.01	1 335.16	12.45	13	13	0.12	6.32	0.06
82	ФЕРр 67-04-05	Демонтаж: таблички "выход" 100 шт	0.01	1 322.72	11	39	39	0.11	17.89	0.18
83	ФЕРр 67-04-01	Демонтаж: выключателей, розеток, распределкоробки, автоматического выключателя 100 шт	0.02	3 882.67	33.1	24	24	0.33	5.84	0.12
84	ФЕРр 67-03-01	Демонтаж: выключателя 100 шт	0.15	3 849.57	28.98	303	303	0.29	9.64	1.45
85	ФЕРм 08-02-390-03	Демонтаж: Короба пластмассовые: шириной до 120 мм 100 м	0.15	2 021.49	4.14	389	389	1	10.165	1.52
86	ФЕРм 10-10-001-01	Демонтаж: Камеры видеонаблюдения: фиксированные к=0,7 шт	1	2 017.35	3.76	549	549	0.31	1.869	1.87
87	ФЕРм 08-02-390-01	Короба пластмассовые: шириной до 40 мм 100 м	0.15	2 595.73	2.07	645	623	0.28	16.29	2.44
88	ФЕРм 08-02-148-01	Кабель до 35 кВ в проложенных трубах, блоках и коробах, масса 1 м кабеля: до 1 кг	0.15	2 593.66	1.88	474	375	1	9.92	1.49
89	ФЕРм 08-03-593-06	Светильник потолочный или настенный с креплением винтами или болтами для помещений: с нормальными условиями среды, одноламповый 100 шт	0.01	24 493.81	2 452.22	245	188	25	70.64	0.71

N/N п/п	Шифр, N позиция	Наименование работ, затрат, расхода материалов	Количество	Стоимость ед. руб.		Общая стоимость, руб.		Затраты труда рабочих		
				Всего	Эксп.маш	Всего	Оплаты труда	Эксп.маш, в т.ч. оплаты труда	на ед.изв.	Всего
90	ФЕРм 08-03-501-01	Работа по монтажу стальной конструкции открытой проводке 100 шт	0,01	8 229,36 8 410,4	74,56 17,17	87	84	1 0,17	31,6	0,32
91	ФЕРм 08-03-592-01	Распределительная коробка 100 шт	0,01	12 880,83 12 349,58	223,87 53,93	129	124	2 1	46,4	0,46
92	ФЕРм 08-03-593-10	Световые настенные указатели 100 шт	0,01	24 034,33 20 909,16	559,6 134,69	240	209	6 1	78,56	0,79
93	ФЕРм 10-10-001-01	Камеры видеонаблюдения: фиксированные 1 шт	1	788,15 783,7		788	784		2,67	2,67
ВСЕГО ПО РАЗДЕЛУ (прямые затраты)										
Накладные по работам от ФОТ (по позициям 81-84 (ФЕРм 67) - 89% (89%), (от 379,73))						338	3704	87		14,08
ИТОГО						4264		30		
Сметная прибыль по работам от ФОТ (по позициям 81-84 - 65% (65%), (от 379,73))						247				
ИТОГО						4511				
Вывоз строительного мусора на расстояние 1 км										
94	ФССЦпг 01-01-01-041	Погрузо-разгрузочные работы при автомобильных перевозках: погрузка мусора строительного с погрузкой вручную 1 т груза	5	1 153,15 1 153,15		5766	5766			
95	ФССЦпг 03-21-01-019	Перевозка грузов I класса автомобильными-самосвалами грузоподъемностью 10 т работающими вне карьера на расстоянии до 19 км 1 т груза	5	237,71	237,71	1 189		1 189		
ВСЕГО ПО РАЗДЕЛУ (прямые затраты)						6954	5766	1 189		
Доп. транспорт привозных материалов на расстояние 432 км										
96	ФССЦпг 03-02-01-200	Перевозка грузов I класса автомобильными бортовыми грузоподъемностью до 5 т на расстояние до 200 км 1 т груза	2,5	2 567,7	2 567,7	6419		6 419		
97	ФССЦпг	Свыше 200 км добавлять на 1 т груза	2,5	2 505,51	2 505,51	6264		6 264		

№/п.п.	Индекс №	Наименование работ, затрат, расходов	Котировка	Стоимость ед. руб.		Общая стоимость, руб.		Затраты труда рабочих чел-ч	
				Цена	Затрата	Директ. труд	Эксп.матр. в т.ч. оплата труда	на слани.	всего
201		сметная прибыль 1 кв 1 группа							
ВСЕГО ПО РАЗДЕЛУ (прямые затраты)				12 683			12 683		
Итого (сметная прибыль) по смете				189 685		78 277	15 654		298,49
							862		
Итого				63 741					

Накладные по работам от ФОТ
(по позициям 1,40,61 (ФЕР 63) - 81% (81%) (от 2053,81); 2,41,62 (ФЕР 57) - 84% (84%) (от 280,12); 3,5,7,21,42-44,51,63,65,79 (ФЕР 10) - 111,6% (124%*0,9) (от 24418,42); 10,68 (ФЕР 61) - 83% (83%) (от 6377,5); 12,14,17,19,47,70,72,75,77 (ФЕР 15) - 99% (110%*0,9) (от 28957,51); 23-26,53-54,81-84 (ФЕР 67) - 89% (89%) (от 707,78))

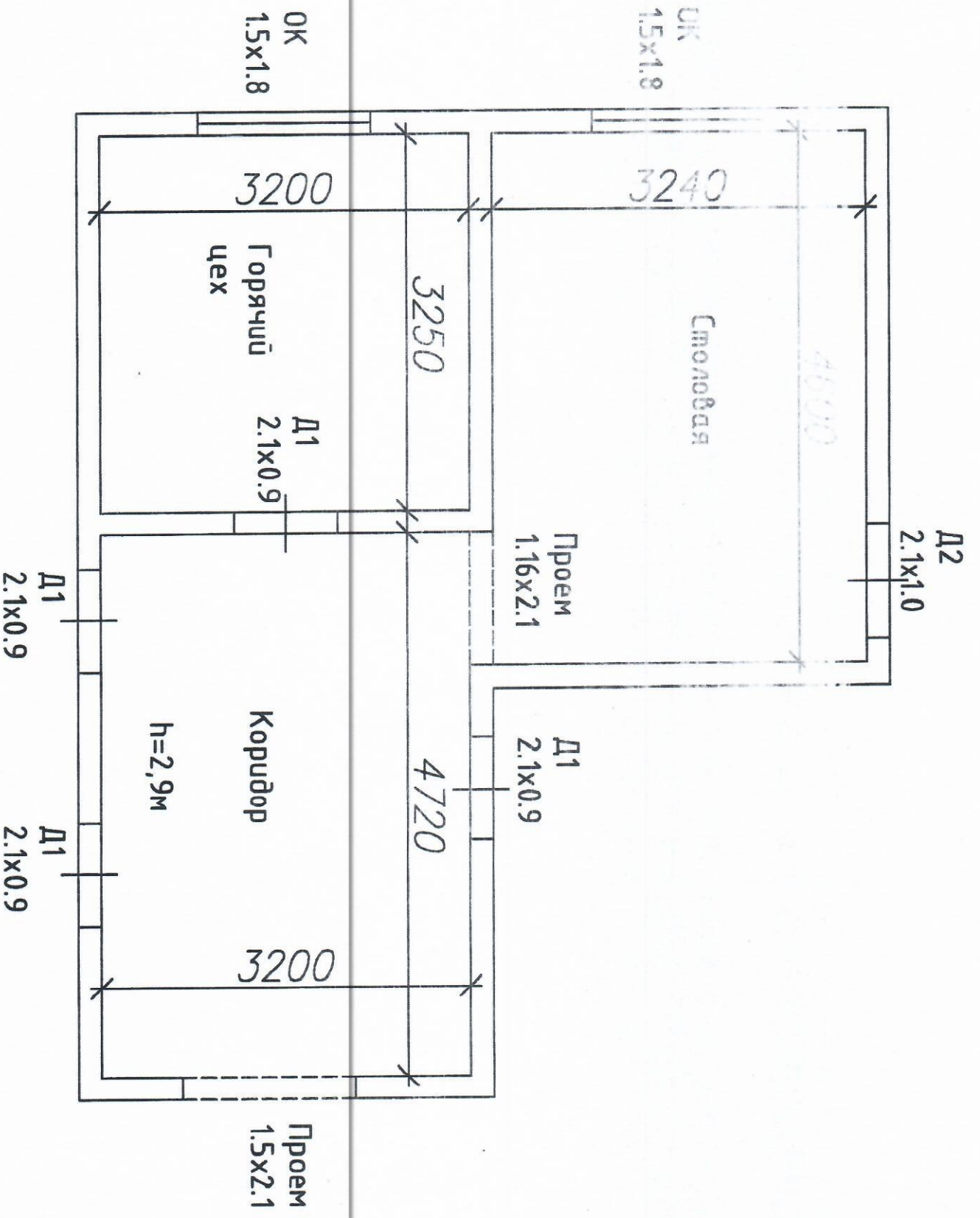
Итого
Сметная прибыль по работам от ФОТ
(по позициям 1,10,40,61,68 - 50% (50%) (от 8431,31); 2,41,62 - 68% (68%) (от 280,12); 3,5,7,21,42-44,51,63,65,79 - 53,55% (63%*0,85) (от 24418,42); 12,14,17,19,47,70,72,75,77 - 46,75% (55%*0,85) (от 28957,51); 23-26,53-54,81-84 - 65% (65%) (от 707,78))

Итого

56 981
284 905
341 886
341 886

Составил  Г.И. Сусолигина

Проверил  А.С. Андреев



Заказчик: МБОУ "Каргасокская СОШ №2"
 Подрядчик: ООО "СИБСПЕЦИМОНТАЖ"
 Договор:

Локальная смета № 02-01-05
 Вентиляция (МБОУ "Каргасокская СОШ №2", пищеблок)

Сметная стоимость
 Норм. трудоемкость
 Сметная зар. плата

564,204 тыс. руб.
 107,00 чел/час
 31,398 тыс. руб.

Основание:
 Составлена в ценах на 01.03.2022

№ / № П / П	Обоснование сметной стоимости	Наименование работ и затрат	Кол-во [ед. изм.]	Стоим. единицы, руб.		Всего	Общая стоимость, руб.		Затраты труда рабочих, не занятых обслуживанием механизмов, чел-час на един.		
				Всего	Основная заработн. плата		Экспл. машин в т.ч. машин	Основной заработн. платы	Экспл. машин в т.ч. машин	Обслуживающих мех. на един.	всего
1	2	3	4	5	6	7	8	9	10	11	
Раздел 1 Система вентиляции В1											
1	Трайс NED	Гибкие вставки FN	шт	2	3 180,00		6 360				
2	ФЕР20-02-006-08	Установка заслонок воздушных и клапанов воздушных КВР с электрическим или пневматическим приводом периметром до 2400 мм, Коз=28,34, Камм=11,44, Кам=28,34, Ксм=6,38	шт	1	55,69 22,51	4,42 0,14	872	638	51 2	2,51 0,01	2,51 0,01
				Накладные расходы: 134%		858					
				Сметная прибыль: 83%		531					
				Сметная стоимость		2 261					
3	Трайс NED	Клапан воздушный ЛС	шт	1	8 297,00		8 297				
4	Трайс NED	Привод МАГА 2-05 (ЗЗОВ, 5 Нм)	шт	1	12 970,00		12 970				
5	Трайс NED	Клапан воздушный ЛЗ	шт	3	3 297,00		9 891				
6	ФЕР20-02-002-01	Установка решеток жалюзийных площадью в свету до 0,5 м ² , Коз=28,34, Камм=9,76, Кам=28,34,	шт	7	19,56 13,10	2,37	3 089	2 599	162	1,46	10,22
				1 решетка							

Итого с учетом накладных расходов
 Сметная прибыль [70% по поз. 10, 83% по поз. 2, 6, 8, 9]
 Всего стоимость оборудования
 Всего по разделу
 Нормативная трудоемкость
 Сметная зарплата

420 785
 25 451
 81 968
 528 204
 107
 31 398

31 357
 2 713
 41
 106,80
 0,23

Раздел 2 Доставка Томск-Каргасок

13	Прайс "АВТОВОЗ"	Перевозка груза Томск-Каргасок	1							
			шт							
Итого по разделу										
Итого с учетом накладных расходов										
Всего по разделу										
Итого										
Накладные расходы										
Итого с учетом накладных расходов										
Сметная прибыль										
Всего										
Нормативная трудоемкость										
Сметная зарплата										
В том числе, строительные работы (ремонтно-строительные)										
В том числе, санитарно-технические работы										
В том числе, оборудование										
Всего по смете										

36 000
 36 000
 36 000
 498 039
 40 714
 538 753
 25 451
 564 204
 107
 31 398
 75 585
 98 891
 389 728
 564 204
 31 357
 2 713
 41
 106,80
 0,23

31 357
 4 688
 26 669
 1 004
 1 709
 41
 2 713
 41
 16,68
 90,12
 0,23
 106,80
 0,23