

«СОГЛАСОВАНО»

Заместитель главы Администрации  
Каргасокского района  
по вопросам жизнеобеспечения  
Бухарин Николай Иванович



«УТВЕРЖДАЮ»

Директор МБОУ КСОШ № 2  
Перемитин Сергей Викторович



«СОГЛАСОВАНО»

Начальник ОГИБДД ОМВД  
России по Каргасокскому району  
УМВД России по Томской области  
Ивдра Александр Васильевич



## ПАСПОРТ

дорожной безопасности образовательной организации  
МБОУ КСОШ № 2



2016 год

## Общие сведения

Тип образовательной организации: Школа  
Юридический адрес: 636700, Томская обл., с. Каргасок, пер. Болотный, 5  
Фактический адрес: 636700, Томская обл., с. Каргасок, пер. Болотный, 5

Руководители образовательной организации:  
Директор (заведующий), ФИО: Перемитин Сергей Викторович,  
телефон: +7 (38 253) 2-33-03

Заместитель директора  
по учебной работе, ФИО: Цыпилова Светлана Сергеевна,  
телефон: +7 (38 253) 2-26-13

Заместитель директора  
по воспитательной работе, ФИО: Пилецкая Юлия Викторовна, телефон +7 (38  
253) 2-31-56

Ответственные работники  
муниципального органа \_  
образования,  
должность: И.о. начальника ресурсно-технического отдела УООиП МО  
"Каргасокский район",  
ФИО: Осипенко Дмитрий Владимирович  
Телефон: +7 (38 253) 2-18-90

Ответственные от  
Госавтоинспекции,  
должность: Начальник ОГИБДД ОМВД России по Каргасокскому району  
УМВД России по Томской области,  
ФИО: Ивдра Александр Васильевич  
Телефон: +7 (38 253) 2-11-08

Ответственные работники  
За мероприятия по профилактике  
Детского травматизма, должность: Инспектор по пропаганде БДД ОГИБДД  
ОМВД России по Каргасокскому району УМВД России по Томской области  
ФИО: Карбина Алёна Анатольевна  
Телефон: +7 (38 253) 2-17-93

Руководитель или ответственный работник дорожно-эксплуатационной организации, осуществляющей содержание улично-дорожной сети (УДС)\*, должность: Заместитель Главы администрации Каргасокского сельского поселения,

ФИО: Барышев Денис Евгеньевич

Телефон: +7 (38 253) 2-11-62

Руководитель или ответственный работник дорожно-эксплуатационной организации, осуществляющей содержание технических средств организации дорожного движения (ТСОДД)\*,

должность: Электромонтажник СМЭУ,

ФИО: Зварыгин Виктор Фёдорович

Телефон:

Количество обучающихся (учащихся, воспитанников): 661

Наличие уголка по БДД: Холл первого этажа

Наличие класса по БДД: нет

Наличие автогородка (площадки) по БДД: Есть

Наличие автобуса в образовательной организации: Есть

Владелец автобуса: МБОУ КСОШ №2

Время занятий в образовательной организации:

1-ая смена: 8:30 – 13:40

2-ая смена: 13:50 – 18:50

внеклассные занятия: 8:30 – 20:00

Телефоны оперативных служб:

01

02

+7 (38 253) 2-12-84

## Содержание

- I. План-схемы образовательной организации (сокращение – ОО).
  1. Район расположения образовательной организации, пути движения транспортных средств и детей (обучающихся).
  2. Организация дорожного движения в непосредственной близости от образовательной организации с размещением соответствующих технических средств организации дорожного движения, маршруты движения детей и расположение парковочных мест.
  3. Маршруты движения организованных групп детей от образовательной организации к стадиону, парку или спортивно-оздоровительному комплексу.
  4. Пути движения транспортных средств к местам разгрузки/погрузки и рекомендуемые безопасные пути передвижения детей по территории образовательной организации.
  
- II. Информация об обеспечении безопасности перевозок детей специальным транспортным средством (автобусом).
  1. Общие сведения.
  2. Маршрут движения автобуса образовательной организации.
  3. Безопасное расположение остановки автобуса у образовательной организации.
  
- III. Приложения.

План-схема пути движения транспортных средств и детей при проведении дорожных ремонтно-строительных работ вблизи образовательной организации.

## II. Информация об обеспечении безопасности перевозок детей специальным транспортным средством (автобусом).

### 1. Общие сведения

Марка: ПАЗ

Модель: 320538-70

Государственный регистрационный знак: М479РТ70

Год выпуска: 2010

Количество мест в автобусе: 22

Соответствие конструкции требованиям, предъявляемым к школьным автобусам: соответствует требованиям

### 2. Сведения о водителе (ях) автобуса (сов)

Фамилия, имя, отчество	Дата принятия на работу	Стаж вождения ТС в категории и Д	Дата предстоящего медицинского осмотра	Период проведения стажировки	Срок повышения квалификации	Допущены ли нарушения ПДД
Санду Иван Фёдорович	15.09.2014 г.	4	16.09.2016 г.	19.09.2014 - 23.09.2014	23.03.2015-27.03.2015	нет

### 3. Организационно-техническое обеспечение

- 1) Лицо ответственное, за обеспечение безопасности дорожного движения: Мыцак Евгений Ярославович, преподаватель-организатор ОБЖ, назначен приказом школы № 40к от 03.09.2013 назначено: 06.09.2013  
прошло аттестацию: 10.10.2014
- 2) Организация проведения предрейсового осмотра водителя, осуществляет: ОГБУЗ «Каргасокская ЦРБ», на основании Договора № 29/16 от 11.01.2016 г. действительного до 31.12.2016 г.

2) Организация проведения предрейсового технического осмотра транспортного средства, осуществляет:  
Мыцак Евгений Ярославович,  
на основании Удостоверения №0766/70,  
действительного до 10.10.2019

4) Дата очередного технического осмотра: 15.03.2016

5) Место стоянки автобуса в нерабочее время: 636700, Томская обл., Каргасокский район, с. Каргасок, пер. Болотный, 5,  
меры, исключающие несанкционированное использование: Выезд автобуса осуществляется по расписанию администрации школы с отметкой времени выезда и прибытия в гараж в путевом листе. Установлена система ГЛОНАСС.






#### **4. Сведения о владельце автобуса**

Юридический адрес владельца: 636700, Томская обл., Каргасокский район, с. Каргасок, пер. Болотный, 5  
Фактический адрес владельца: 636700, Томская обл., Каргасокский район, с. Каргасок, пер. Болотный, 5  
Телефон ответственного лица: +7 9131058856

# I. План-схемы образовательной организации

## 1. Района расположения образовательной организации, пути движения транспортных средств и детей (обучающихся)



-  - Движение детей (учеников) в (из) образовательное учреждение
-  - Движение транспортных средств
-  - Жилая застройка
-  - Проезжая часть
-  - Тротуар

2. Схема организации в непосредственной близости от образовательной организации с размещением соответствующих технических средств организации дорожного движения, маршрутов движения детей и расположения парковочных мест.



- - - - - ▶ - Движение детей (учеников) в (из) образовательное учреждение
- — — — — ▶ - Движение транспортных средств
- Жилая застройка
- Проезжая часть
- Тротуар
- - Искусственное освещение



3. Маршруты движения организованных групп детей от ОУ к наиболее часто посещаемым объектам в ходе учебного процесса (например: стадион, парк, спортивно-оздоровительный комплекс)



---> - Движение детей (учеников) в (из) образовательное учреждение

■ - Жилая застройка

■ - Проезжая часть

■ - Тротуар

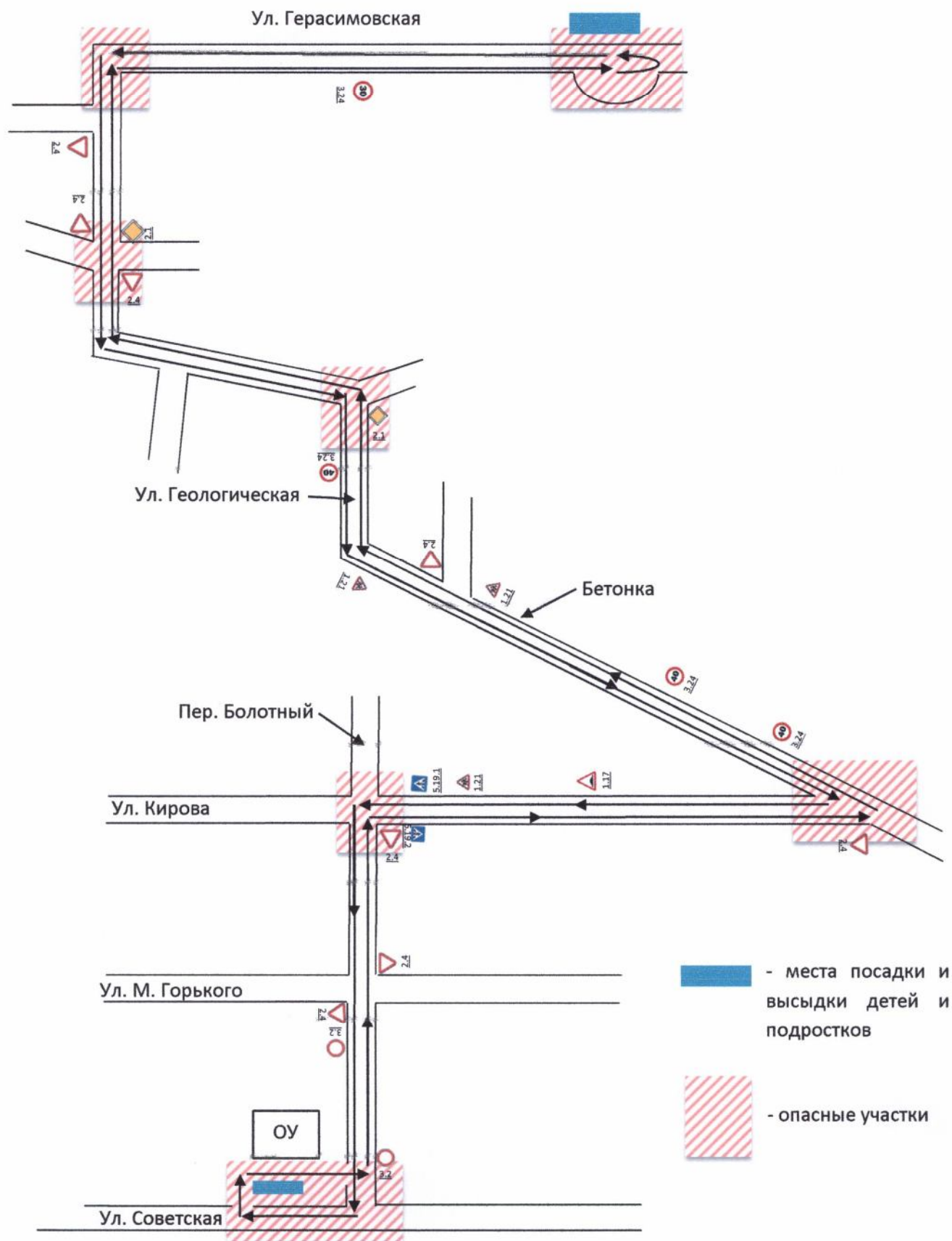
4. Пути движения транспортных средств к местам разгрузки/погрузки и рекомендуемые пути передвижения детей по территории образовательного учреждения



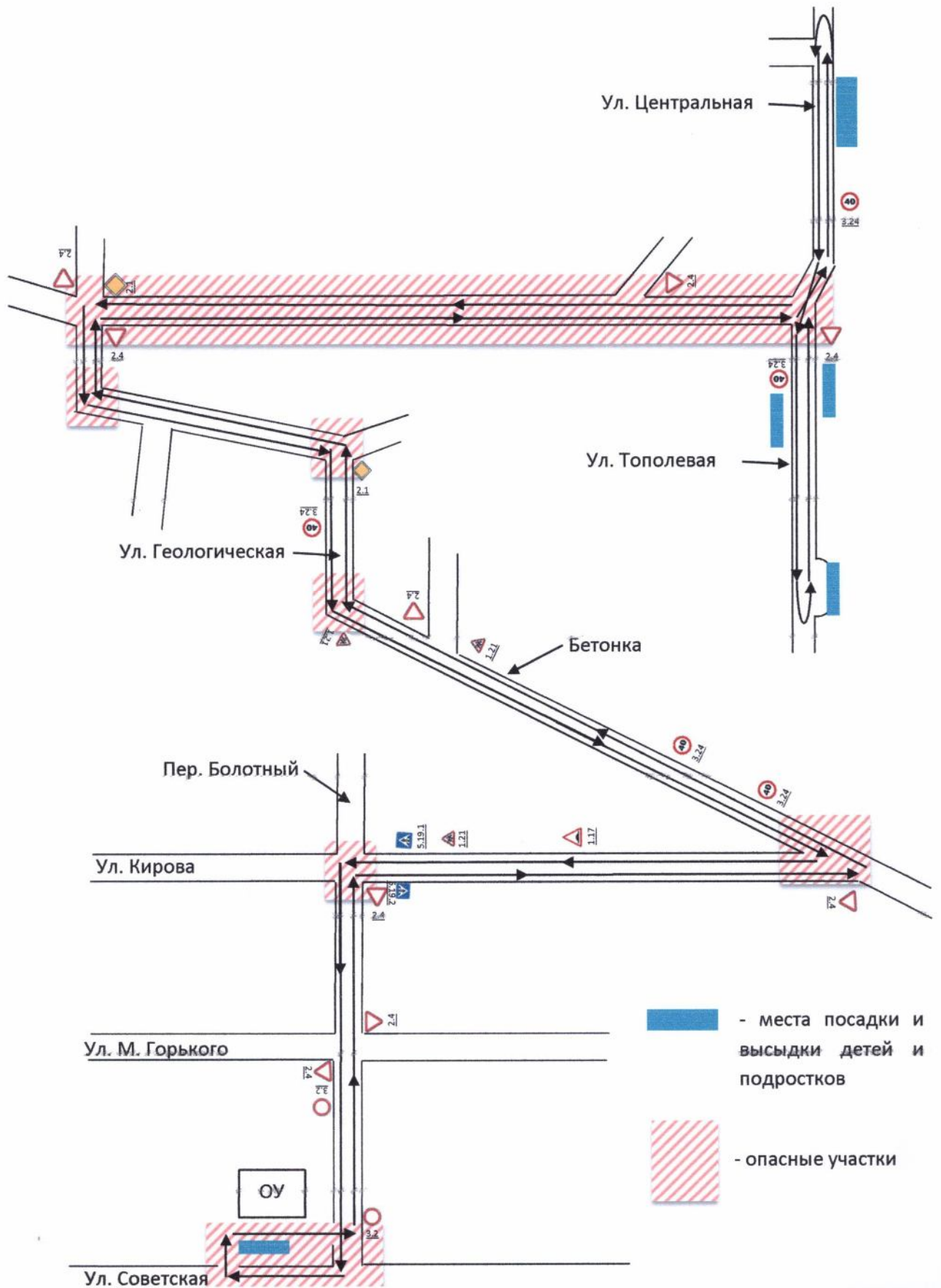
- - - - - ▶ - Движение детей (учеников) в (из) образовательное учреждение
- ◀ —▶ - Въезд/выезд грузовых транспортных средств
- ◀ - - - - - ▶ - Движение грузовых транспортных средств по территории образовательного учреждения
- Жилая застройка
- Проезжая часть
- Тротуар
- Место разгрузки/погрузки

## 2. Маршруты движения автобуса до образовательного учреждения

### Маршрут №1.









# Маршрут №2



### 3. Безопасное расположение остановки автобуса у ОУ



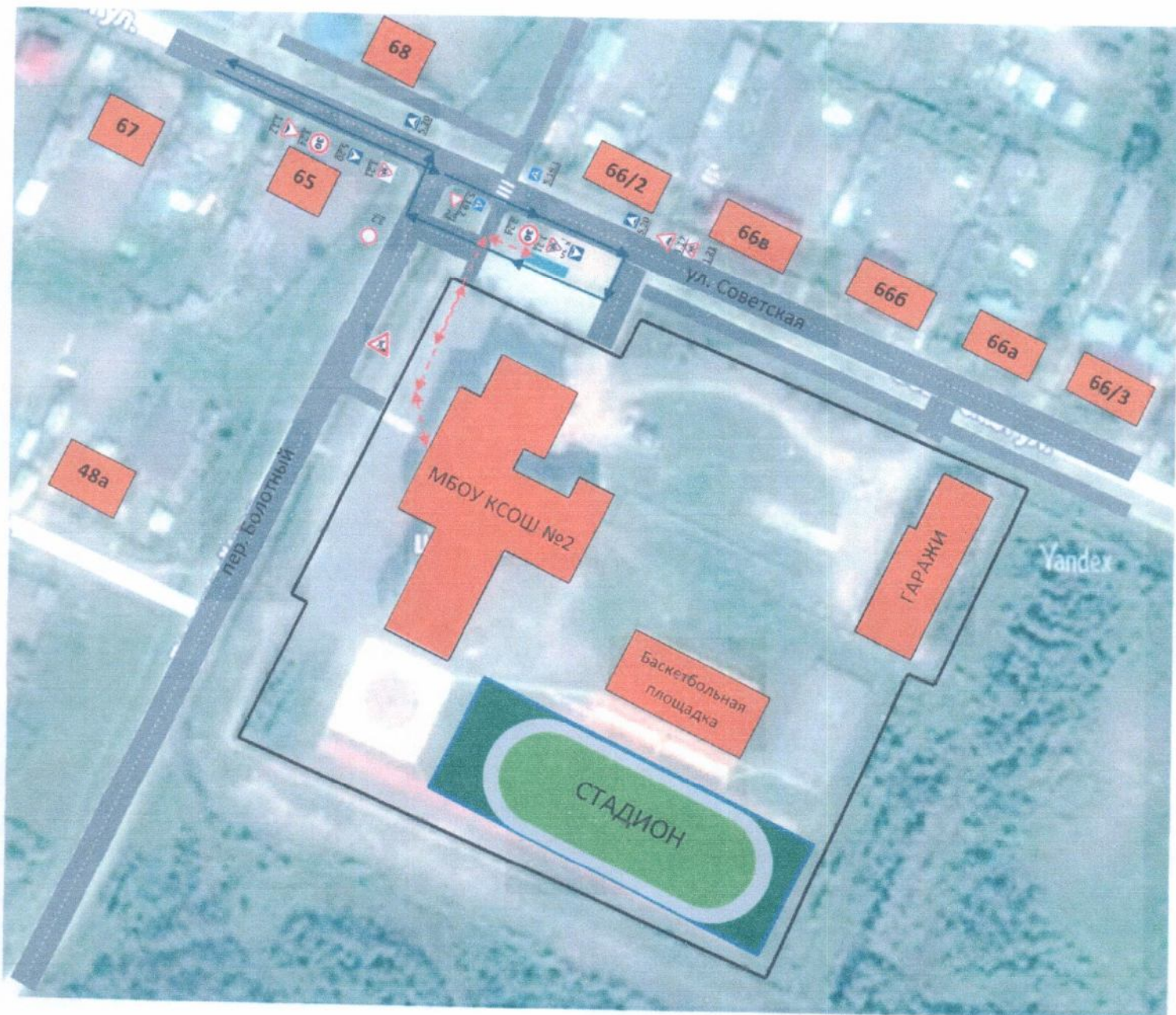
-  - Движение детей и подростков к месту посадки и высадки
-  - Движение школьного автобуса
-  - Место посадки и высадки детей и подростков
-  - Жилая застройка
-  - Проезжая часть
-  - Тротуар

Приложение. План-схема пути движения транспортных средств и детей при проведении дорожных ремонтно-строительных работ вблизи образовательной организации Безопасное расположение остановки автобуса у ОУ



- - - - - ▶ - Движение детей и подростков к месту посадки и высадки
- ↔ - Движение школьного автобуса
- Место посадки и высадки детей и подростков
- Жилая застройка
- Проезжая часть
- Тротуар

Приложение. План-схема пути движения транспортных средств и детей при проведении дорожных ремонтно-строительных работ вблизи образовательной организации Безопасное расположение остановки автобуса у ОУ



- - - - - ▶ - Движение детей и подростков к месту посадки и высадки
- ↔ - Движение школьного автобуса
- (blue) - Место посадки и высадки детей и подростков
- (red) - Жилая застройка
- (grey) - Проезжая часть
- (dark grey) - Тротуар